



Otto regole vitali per chi lavora nell'edilizia

La vita e la salute delle persone hanno la massima priorità!

Per noi lavoratori e superiori questo significa che:

Rispettiamo sempre le **regole di sicurezza**.

La sicurezza sul lavoro è un lavoro di squadra.

Le **istruzioni** e i **controlli di sicurezza** sono parte integrante del nostro lavoro.

In caso di dubbio chiediamo spiegazioni.

Se un qualche pericolo minaccia la nostra vita e salute, **diciamo STOP!** In questi casi abbiamo il diritto e il dovere di sospendere i lavori.

Eliminiamo subito eventuali **carenze o irregolarità**.

Se questo non è possibile, avvisiamo il superiore e mettiamo in guardia i colleghi. Eliminato il pericolo, proseguiamo con i lavori.

Queste regole sono in linea con la «Charta della sicurezza» per il settore edile. In questo documento le associazioni padronali, i progettisti e i sindacati si impegnano affinché sui cantieri vengano rispettate le regole di sicurezza.

www.charta-sicurezza.ch



CHARTA

STOP IN CASO DI PERICOLO / ELIMINA IL PERICOLO / RIPRENDI IL LAVORO

1. Mettiamo in sicurezza le aperture nel vuoto a partire da un'altezza di caduta di 2 m.



Lavoratore: non lavoro mai in prossimità di un'apertura nel vuoto.

Superiore: faccio sempre mettere in sicurezza i punti pericolosi.

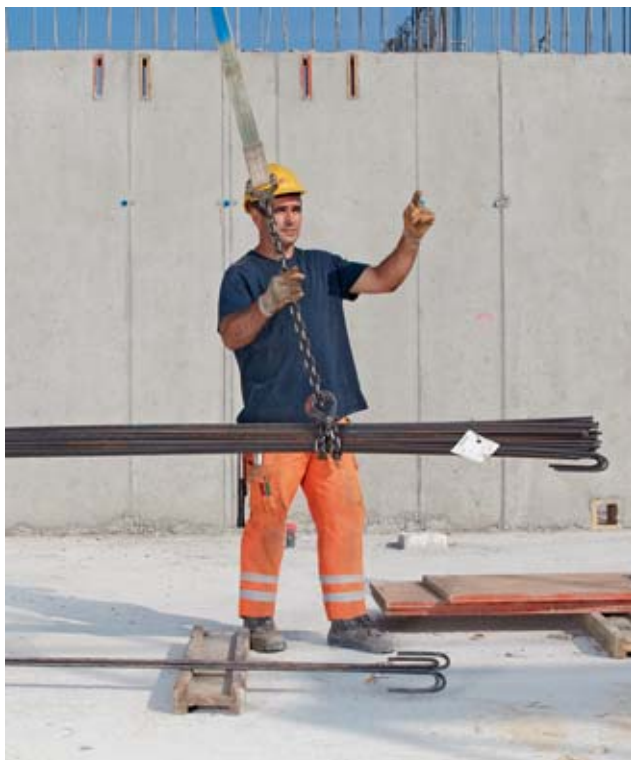
2. Mettiamo subito in sicurezza le aperture nel pavimento.



Lavoratore: se scopro delle aperture non protette nel pavimento, le metto in sicurezza con coperture resistenti alla rottura e solidamente fissate.

Superiore: verifico il cantiere regolarmente e faccio mettere in sicurezza le aperture nel pavimento con coperture resistenti alla rottura e solidamente fissate.

3. Manovriamo le gru secondo le regole e imbrachiamo i carichi in modo sicuro.



Lavoratore: senza la patente da gruista non manovro una gru. Imbraco i carichi solo se sono stato appositamente istruito in materia.

Superiore: mi preoccupo che le gru siano manovrate solo da chi è in possesso della regolamentare patente da gruista. Impieghiamo solo gru collaudate. I carichi vengono imbracati da persone appositamente istruite a tale riguardo.

4. A partire da un'altezza di caduta di 3 m montiamo il ponteggio per facciate.



Lavoratore: se manca il ponteggio, in prossimità della facciata non lavoro.

Superiore: se manca il ponteggio, sospendo i lavori in prossimità delle facciate.

5. Controlliamo i ponteggi ogni giorno.



Lavoratore: salgo solo su ponteggi sicuri.

Superiore: faccio eliminare immediatamente le irregolarità. Se la sicurezza non è garantita, sospendo i lavori.

6. Realizziamo accessi sicuri a tutti i posti di lavoro.



Lavoratore: utilizzo solo accessi sicuri.

Superiore: provvedo affinché gli accessi siano sicuri.

7. Utilizziamo i dispositivi di protezione individuale.



Lavoratore: sul lavoro mi porto i dispositivi di protezione necessari e li uso sempre.

Superiore: mi assicuro che i dipendenti ricevano i dispositivi di protezione necessari e che li utilizzino. Sono io il primo a usarli.

8. Mettiamo in sicurezza
gli scavi a partire da una
profondità minima di 1,5 m.



Lavoratore: non scendo mai in scavi pericolosi.

Superiore: faccio mettere in sicurezza gli scavi,
prima che vengano utilizzati dai lavoratori.

Non sono solo regole.

Sono otto principi salvavita.

1. Mettere in sicurezza le aperture nel vuoto.
2. Mettere in sicurezza le aperture nel pavimento.
3. Imbracare correttamente i carichi.
4. Montare il ponteggio per facciate.
5. Controllare i ponteggi ogni giorno.
6. Garantire accessi sicuri.
7. Utilizzare i dispositivi di protezione individuale.
8. Mettere in sicurezza gli scavi.

Otto semplici regole per la tua incolumità.

Visione 250 vite

Obiettivo Suva:

preservare vite umane

Nell'edilizia ogni anno muoiono 18 lavoratori in seguito a un infortunio.

Possiamo cambiare questa situazione! Basta osservare le otto regole enunciate in questo opuscolo.

Se riusciamo a dimezzare il numero dei morti nell'edilizia, riusciamo a salvare 90 vite in dieci anni.

La Suva sostiene i datori di lavoro e i lavoratori nel promuovere la sicurezza sul lavoro. Con la «Visione 250 vite» la Suva intende evitare 250 infortuni mortali in tutti i settori nell'arco di dieci anni.

Suva

Sicurezza sul lavoro, Settore costruzioni
Casella postale, 6002 Lucerna

Informazioni

Tel. 041 419 58 51

Ordinazioni

www.suva.ch/84035.i
servizio.clienti@suva.ch

Titolo

Otto regole vitali per chi lavora nell'edilizia

Stampato in Svizzera

Riproduzione autorizzata, salvo a fini commerciali, con citazione della fonte.

Prima edizione: agosto 2010

Edizione rivista e aggiornata: ottobre 2012

Codice

84035.i